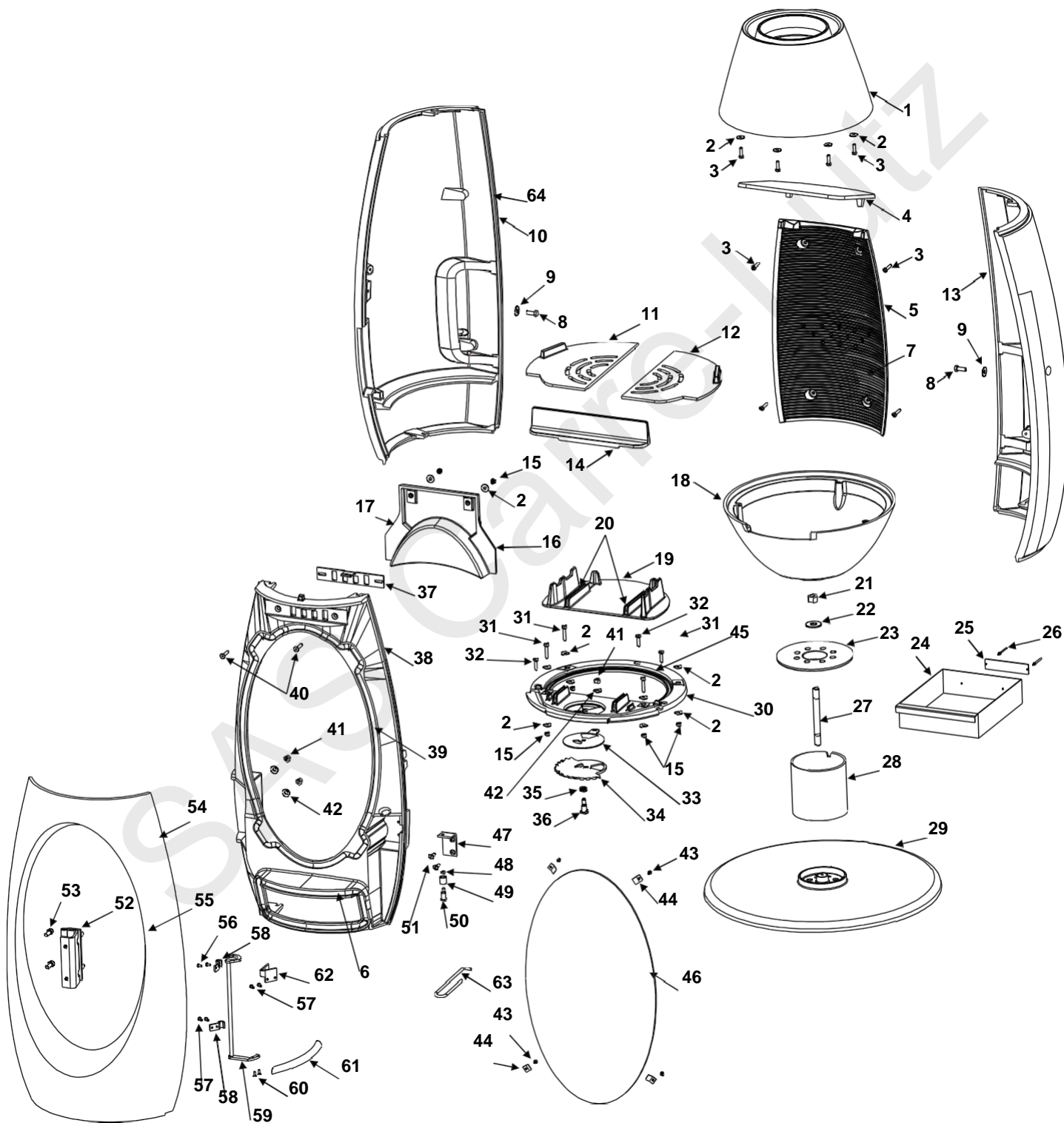


Poêle à bois OVE

Référence P614944



Poêle à bois OVE

Référence P614944

| Repère | Nbr | Désignation | Référence |
|--------|-----|--|------------|
| 1 | 1 | Dessus | FB 610814 |
| 2 | 14 | Rondelle de 6 large | AV 4110060 |
| 3 | 8 | Vis tête hexagonale de 6x20 | AV 8406200 |
| 4 | 1 | Défecteur | FB 610810 |
| 5 | 1 | Taque | FB 610809 |
| 6 | 1 | Joint thermocorde Ø14, longueur 0.759 mètre | AI 303014 |
| 7 | 1 | Joint thermocorde Ø12, longueur 0.83 mètre | AI 303012 |
| 8 | 2 | Vis tête hexagonale de 8x20 | AV 8408200 |
| 9 | 2 | Rondelle de 8 large | AV 4110080 |
| 10 | 1 | Coté gauche | FB 610813 |
| 11 | 1 | Grille foyère gauche | FB 610808 |
| 12 | 1 | Grille foyère droite | FB 610807 |
| 13 | 1 | Coté droit | FB 610812 |
| 14 | 1 | Chenet | FB 610815 |
| 15 | 6 | Ecrou de 6 | AV 7100060 |
| 16 | 1 | Guide d'air | FB 610811 |
| 17 | 1 | Joint d'étanchéité, longueur 0.6 mètre | AI 302001 |
| 18 | 1 | Dessous | FB 610802 |
| 19 | 1 | Sole foyère | FB 610806 |
| 20 | 1 | Joint thermocorde Ø5, longueur 0.436 mètre | AI 303005 |
| 21 | 1 | Ecrou de 14 | AV 7100140 |
| 22 | 1 | Rondelle de 14 | AV 4100140 |
| 23 | 1 | Appui-dessous | FB 610805 |
| 24 | 1 | Cendrier | AT 610173A |
| 25 | 1 | Plaque signalétique | PS 614944 |
| 26 | 2 | Rivet de 3x8 | AV 5203080 |
| 27 | 1 | Tirant | AS 610123A |
| 28 | 1 | Tube piétement | AT 610179A |
| 29 | 1 | Pied | FB 610804 |
| 30 | 1 | Socle | FB 610803 |
| 31 | 4 | Vis tête hexagonale de 6x35 | AV 8406350 |
| 32 | 3 | Vis tête fraisée empreinte hexagonale creuse de 6x25 | AV 8636250 |
| 33 | 1 | Tôle d'appui | AT 610351B |
| 34 | 1 | Registre | AT 610175A |
| 35 | 1 | Ressort | AS 750125A |
| 36 | 1 | Vis de registre | AS 750123C |
| 37 | 1 | Registre d'air secondaire | AT 610176A |
| 38 | 1 | Façade | FB 610801 |
| 39 | 1 | Joint thermocorde Ø12 noir, longueur 2.37 mètres | AI 303212 |
| 40 | 2 | Vis tête fraisée empreinte hexagonale creuse de 6x30 | AV 8636300 |
| 41 | 3 | Ecrou de 10 | AV7100100 |
| 42 | 3 | Rondelle de 10 | AV 4100100 |
| 43 | 4 | Vis tête cylindrique empreinte pozy de 4x6 | AV 8644062 |
| 44 | 4 | Clams de vitre | AS 700262 |
| 45 | 1 | Joint thermocorde Ø5, longueur 1.02 mètres | AI 303005 |
| 46 | 1 | Vitre | AX 614944A |
| 47 | 1 | Equerre | AT 610174A |
| 48 | 1 | Ecrou bas de 6 | AV 7130060 |
| 49 | 1 | Entretoise de fermeture | AS 610306A |
| 50 | 1 | Axe excentrique | AS 610307A |
| 51 | 2 | Vis tête fraisée empreinte hexagonale creuse de 6x20 | AV 8636200 |
| 52 | 1 | Charnière | AT 610221G |
| 53 | 2 | Vis tête cylindrique empreinte hexagonale creuse de 8x20 | AV 8678200 |
| 54 | 1 | Porte | FB 610800 |
| 55 | 1 | Joint thermocorde Ø5, longueur 1.430 mètres | AI 303005 |
| 56 | 2 | Vis tête cylindrique empreinte pozy de 4x8 | AV 8644080 |
| 57 | 4 | Vis tête bombée empreinte hexagonale creuse de 4x10 | AV 8684100 |
| 58 | 2 | Bride | AT 610172B |
| 59 | 1 | Tringle | AT 610178B |
| 60 | 2 | Vis tête fraisée empreinte hexagonale creuse de 4x10 | AV 8634100 |
| 61 | 1 | Poignée | AT 610220B |
| 62 | 1 | Support bride | AT 610177A |
| 63 | 1 | Main froide | AS 800255 |
| 64 | 1 | Joint thermocorde Ø12, longueur 0.83 mètre | AI 303012 |